

NR 8  
VIII 2022

# KRASNA LOVE

## KRASNAŁ TURYSTA

ZWIEDZIŁ PRAKTYCZ-  
NIE CAŁY ŚWIAT, BYŁ  
NA PRZYKŁAD NA OŁBI-  
NIE, PSIM POLU I MU-  
CHOBORZE WIELKIM!

# WIEŚCI

ISSN 2720-6033

LUBI POZNAWAĆ LO-  
KALNE ZWYCZAJE,  
STĄD WIE, ŻE KRA-  
SNÓLUDKI Z OKOLIC  
RYNKU CO CZWARTEK  
URZĄDZAJĄ TURNIEJ  
OBRZUCANIA SIĘ SE-  
REM, A WIECZORAMI  
PIJĄ SOK Z PORZECZKI  
I GRAJĄ W CIUPY.



NAJCHĘTNIEJ WŁÓCZY SIĘ  
PO WROCŁAWIU Z „MAPĄ  
STRASZNYCH MIEJSC”,  
GDYŻ CENI SOBIE DRESZ-  
CZYK EMOCJI I NAPRAWDĘ  
NIGDY NIE UCIEKŁ Z KRZY-  
KIEM, GUBIĄC TRAMPKĄ,  
SCYZORYK WIELOFUNKCY-  
JNY Z LATARKĄ ORAZ KA-  
NAPKĘ Z DŻEMEM (UCZCI-  
WEGO ZNAŁAZCĘ PROSIMY  
O POZOSTAWIENIE ZGUBY  
PRZY PAPIE KRASNAŁU).

ATRAKCIJ WROCŁAWSKICH TOP 10 – WEDŁUG TURYSTY KRASNAŁA,  
CIEKAWY, CO WAS W NASZYM MIEŚCIE Z ZACHWYTU Z NÓG ZWAŁA?

CZY HENRYK RYBISZ NAPRAWDĘ WYGRAŁ KOŚCIÓŁ W KOŚCI,  
CZY TA STARA LEGENDA TO EFEKT ZAZDROŚCI I ZŁOŚCI?

O TYM, W CO PAPA KRASNAŁ PODCZAS DRZEMKI POTRAFI SIĘ PRZEMIENIĆ,  
I O KOMARACH, KTÓRE WAKACJE W KOSZMAR POTRAFIĄ ZMIENIĆ.

# Wrocław dla dzieci

CZYLI  
TROSKĘ  
O KRASNALACH

## MAŁO NAS, MAŁO NAS...?

Naprawdę? Krasnali jest już we Wrocławiu siedemset albo osiemset, albo tysiąc pięćset sto dziewięćset! Nikt tego dokładnie nie wie. Wśród nich wciąż dominują te płci męskiej. Ale panny i białogłowy, choć jest ich dużo mniej, nie pozostają w tyle. W świecie krasnali mówi się nawet, że jeśli krasnal jeszcze czegoś nie poznał, krasnalica na pewno to odkryje!

W MADREJ  
GŁOWIE,

czyli zgadnij  
krasnalowe  
przystawie

PÓTY

KOŁO GŁOWY  
BRZECZY,  
PÓKI



tysiąc  
pięćset  
sto dzie-  
więćset  
KRASNALI

## KTO NAJSTARSZY?

Oczywiście Papa Krasnal. Wybiegł w stroju Adama z osady krasnalowej do świata ludzkiego już 21 lat temu i stanął dumnie na wielkim kciuku. O czapce tylko nie zapomniat. Wiadomo, krasnal może nie założyć kuba, spodni, nie wziąć ze sobą parasola i żelków, ale raczej nie wyjdzie z domu bez czapki!

ZADKIEM GO-  
ŁYM ŚWIECIĆ  
MOGĘ, LECZ  
BEZ CZAPKI  
Z DOMU NIE  
WYJDĘ!



ŁAPY NIE  
PODNIESIE

JESTEŚMY  
WSZĘDZIE!

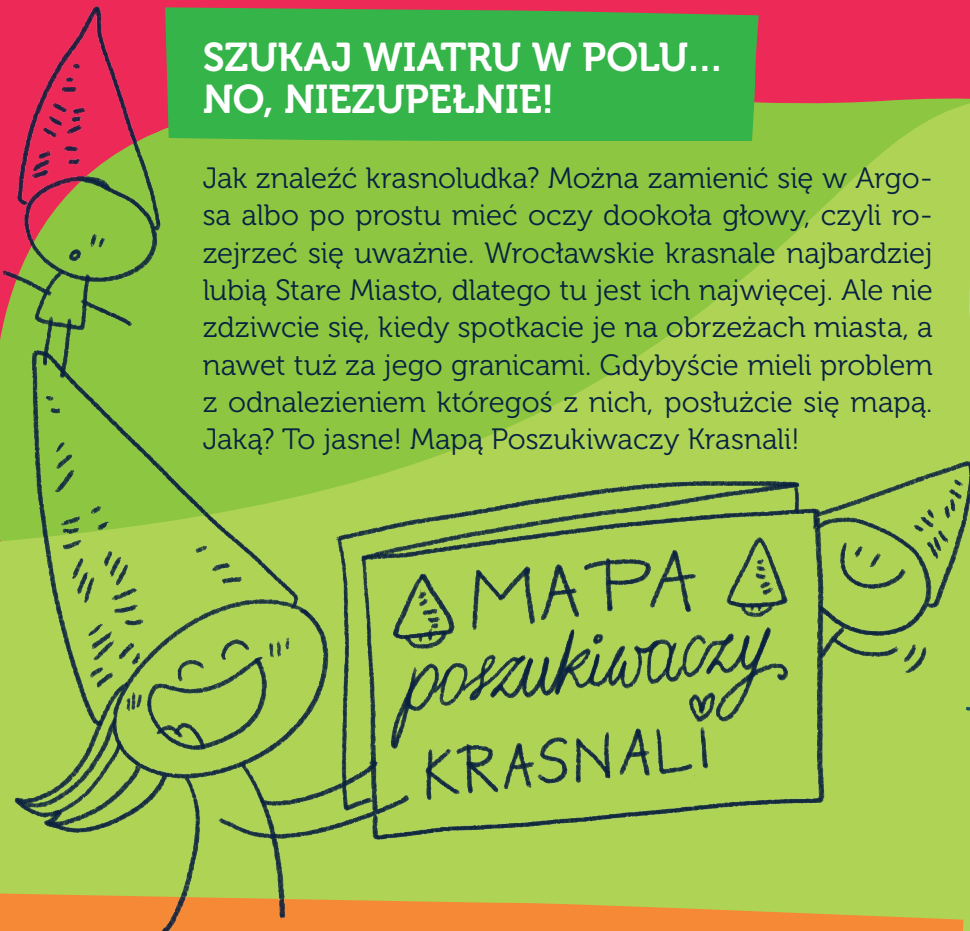
## Gdzie okiem sięgniesz

KRASNALĘ SPOTKAĆ MOŻNA NIEMAL WSZĘDZIE, ALE, JAK WIECIE, SĄ NIEDUŻE. STOJĄ NA CHODNIKACH, PRZY DRZWIACH I WEJŚCIACH DO KAWIARNI, RESTAURACJI, BANKÓW I SZKÓŁ, CZAJĄ SIĘ NA PARAPETACH, SIEDZĄ NA LATARNIACH I TRAMWAJU, PŁYWAJĄ NA STATKU, JEZDZĄ KONNO LUB DOSIADAJĄ GOŁĘBIE, SĄ NA DWORCU KOLEJOWYM I NA LOTNISKU, A NAWET HEN WYSOKO NA MOSTKU MIĘDZY KOŚCIELNYMI WIEŻAMI.

Czy w mieście na wakacjach można się nudzić? Czasami tak bywa, ale na pewno nie wtedy, gdy w okolicy są krasnoludki. Wtedy wakacje są już tylko krasnalowe, kongenialne, jak się patrzy, przepyszne, czaderskie, pierwszorzędne i cool!

## SZUKAJ WIATRU W POLU... NO, NIEZUPEŁNIE!

Jak znaleźć krasnoludka? Można zamienić się w Argosa albo po prostu mieć oczy dookoła głowy, czyli rozzejrzeć się uważnie. Wrocławskie krasnale najbardziej lubią Stare Miasto, dlatego tu jest ich najwięcej. Ale nie zdziwcie się, kiedy spotkacie je na obrzeżach miasta, a nawet tuż za jego granicami. Gdybyście mieli problem z odnalezieniem któregoś z nich, posłużcie się mapą. Jaką? To jasne! Mapą Poszukiwaczy Krasnali!



U niektórych krasnali zobaczycie rysy twarzy osób, które są znane i ważne w świecie ludzi. Wśród nich jest profesor, którego zawsze można spytać, jak poprawnie mówi się po polsku, muzyk, który wymyślił bicie gitarowego rekordu świata we Wrocławiu, a także słynny autor horrorów – historii czasami tak strasznych, że czytają je tylko dorosłe krasnale o mocnych nerwach. W jednym z krasnali rozpoznacie nawet byłego prezydenta miasta.

## Krasnale z ludzką twarzą



GRAHAM MASTERTON

## KĄCIK KRASNALA WROCŁOVKA



JAN MIODEK

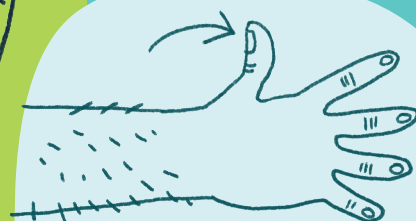
## KRASO WNICZEK

CZYLI SŁOWNICZEK  
BAAARDZO  
TRUUUUUDNYCH  
WYRAZÓW



## STRÓJ ADAMA

nagość; ktoś „w stroju adamo-  
wym” jest zupełnie nagi



## KCIUK

najgrubszy palec u ręki; po-  
zostałe palce dłoni też mają  
swoje nazwy: mały, serdeczny,  
środkowy i wskazujący



## BIAŁOGŁOWA

kobieta zamężna; w języku  
ludzi słowo to wyszło z użycia,  
jednak krasnale chętnie się nim  
posługują



## ARGOS

mitologiczny olbrzym, który po-  
siał sto zawsze otwartych oczu




Jak  
wygrano  
kościół

# W KOŚCI!

KĄCIK  
PAPY  
KRASNALA

w rolach  
głównych

Wrocławowi od dawna zazdrozczono kościoła św. Elżbiety, który posiadał wieżę wysoką prawie do nieba. „A gdyby tak świątynia zaczęła służyć protestantom, których w mieście jest coraz więcej?”, pomyślał  i od razu w głowie ułożył mu się plan. Genialny w swej prostocie!



zaprosił do swego wspaniałego pałacu, którego wielu mu zazdrościło, opata

klasztora Krzyżowców z Czerwoną Gwiazdą –



. Zakonnik chętnie zaproszenie

przyjął, bo



znany był ze swego upodobania nie tylko do sztuki, ale też do wyśmienitego jadła i wina. Po pysznej wieczerzy gospodarz wyjął kości do gry.

– Może zagramy partyjkę? – zapytał, wiedząc, że



ma naturę hazardzisty.

– Obiecałem sobie, że w kości już grać nigdy nie będę, hazard to grzech!

– Ależ kto tu mówi o grze na pieniądze? Chodzi tylko o niewinną zabawę przy dobrym winie

– powiedział  i niepostrzeżenie zamienił kości.



zbyttno się już nie opierał. Jakież było jego zdziwienie, gdy po pierwszym rzucie zobaczył na wszystkich kostkach po sześć oczek. Jeszcze nigdy nie miał takiego szczęścia, żeby wyrzucić same szóstki. Dzisiaj mógłby się odegrać za wszystkie przegrane, czuł to.

## HENRYK RYBISZ

POBORCA PODATKOWY, AMBITNY I BOGATY, LUBI PIENIĄDZE I KOCHA SZTUKĘ

## SKULTETUS

OPAT KLASZTORU KRZYŻOWCÓW Z CZERWONĄ GWIAZDĄ, DOBRY I UCZCIWY, MA TYLKO JEDNĄ SŁA-BOŚĆ: HAZARD, UWIELBIA GRAĆ W KOŚCI... NA PIENIĄDZE (ALE KTO JEST BEZ WAD!)



Panowie zaczęli grać na pieniądze. Początkowo  szło bardzo dobrze, ale nagle

szczęście jakby się odwróciło. Czy sprawił to , który znów zamienił kości do gry?

Nie wiemy, ale po chwili opat nie miał już przy sobie złamanego grosza. Na to właśnie czekał

gospodarz. Zdjął z szyi złoty łańcuch długości chłopa, położył na stole i zapytał:

– Co ty, , postawisz równie cennego do ostatniej rozgrywki?

– Kościół św. Elżbiety, którym nasz klasztor się opiekuje! – powiedział zakonnik, zanim po-

myślał o konsekwencjach.

Rzucono kośćmi. Domyślcie się pewnie, co się stało?  przegrał. Zakonnik nigdy

już w swoim życiu kości nawet nie dotknął.

## A TO CIEKAWE!

OD ROKU 1525 KOŚCIÓŁ ŚW. ELŻBIETY RZECZYWISTE NA KILKASET LAT STAŁ SIĘ DOMEM MODLITWY DLA PROTESTANCKICH MIESZKAŃCÓW WROCŁAWIA. WYGRANA W KOŚCI NIE MIAŁA Z TYM JEDNAK NIC WSPÓLNEGO. A OPOWIEŚĆ O PODSTĘPNYM HENRYKU RYBISZU WYMYŚLILI NIECHYBNIKIE JEJEGO WROGOWIE, KTÓRYCH MIAŁ ZAPEWNE TYLU, ILE PIENIĄDZY W SWYM SKARBUCU.

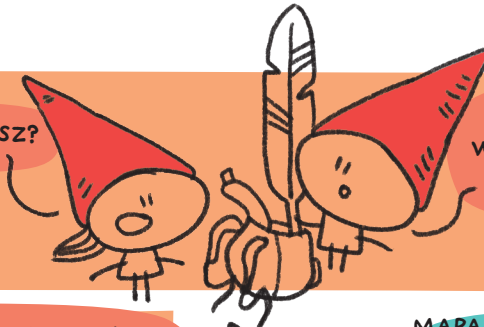


# KACIK KRASNALA MATEMATYKA



CO ROBISZ?

WYBIERAM SIĘ  
W ODWIEDZINY DO  
PAPY KRASNALA.



A PO CO PAKUJESZ PLECAK?  
PRZECIŻ TO BLISKO. NA MAPIE  
ODLEGŁOŚĆ LEDWO NA TRZY  
KRASNALOWE DŁONIE!

MAPA KŁAMIE CHYBA!  
TOŻ SZEDŁEM DO NIEGO  
OSTATNIO CAŁY DZIEŃ!



MAPA NIE KŁAMIE,  
POKAZUJE  
TYLKO ŚWIAT  
ZNACZNIE  
POMNIEJSZONY,  
W SKALI.



POMNIEJSZONY?!!!

W SKALI???

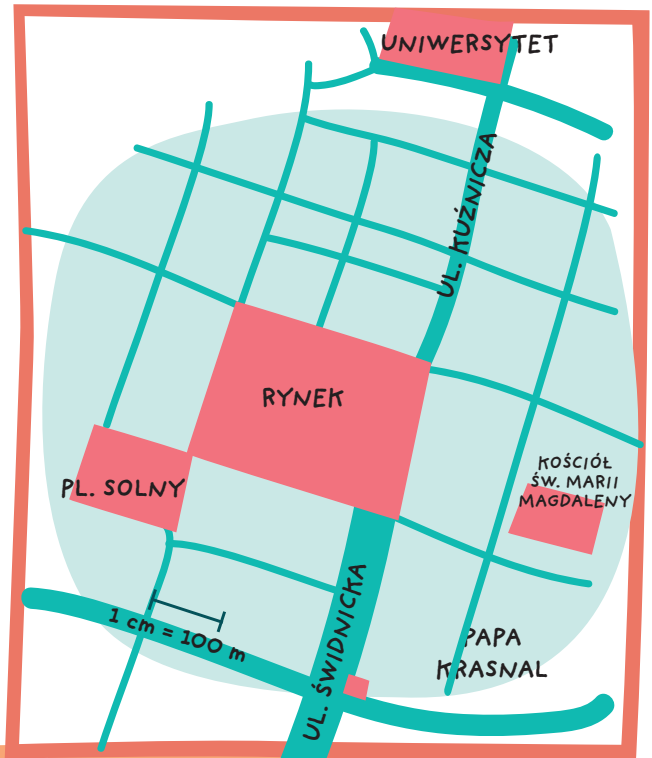
## Jak posługiwać się mapą

NA MAPIE POSŁUŻONO SIĘ  
SKALĄ 1: 10 000  
(jeden do dziesięciu tysięcy),  
CZYLI:

**1 CENTYMETR = 100 METRÓW**

(na mapie)

(w rzeczywistości)



AHA, 8 CENTY-  
METRÓW NA  
MAPIE TO... NO  
WŁAŚNIE, ILE?

$8 \times 100 = 800$   
SKRYBO, MASZ DO PRZEJ-  
ŚCIA 800 METRÓW.



NO TO KOMU  
W DROGĘ, TEMU  
CZAS. KAWAŁ  
DROGI PRZEDE  
MNA!



ŻEBY MÓC POSŁUGIWAĆ SIĘ MAPĄ I WIEDZIEĆ, W KTÓRĄ STRONĘ IŚĆ, TRZEBA NAJPIERW ZORIENTOWAĆ MAPĘ W TERENIE.

# A to dopiero!

GÓRNĄ CZĘŚĆ MAPY (GÓRNA RAMKA WSKAZUJE PÓŁNOC) NALEŻY NAKIEROWAĆ NA PÓŁNOC W RZECZYWISTOŚCI. PRZYDADZĄ SIĘ DO TEGO JAKIEŚ PUNKTY ORIENTACYJNE W MIEŚCIE, NA PRZYKŁAD GDY STANIESZ PLECAMI DO PAPY KRASNAŁA I ROZŁOŻYSZ MAPĘ, WTEDY PRZED SOBĄ BĘDZIESZ MIEĆ RYNEK, A PO PRAWEJ STRONIE KOŚCIÓŁ ŚW. MARII MAGDALENY.



ILE GODZIN ZAJĘŁA KRASNAŁOWI SKRYBIE PODRÓŻ DO PAPY KRASNAŁA, SKORO 100 METRÓW POKONYWAŁ W JEDNĄ GODZINĘ?

## Zadanie



PO DRODZE ZATRZYMAŁ SIĘ JESZCZE NA PÓŁ GODZINY U PIEROŻNIKA, ABY SPRÓBOWAĆ PIEROGÓW Z JAGODAMI.



POTEM KUŹNIKOWI KOWADEŁKO ZADAŁ ZAGADKĘ SFINKSA I GDY STRACIŁ JUŻ NIEMAL CIERPLIWOŚĆ, KUŹNIK PO 45 MINUTACH ZNALAZŁ ROZWIĄZANIE.



NASTĘPNIE WDAŁ SIĘ W DYSKUSJĘ Z SZYFKAMI, CZY BIAŁE JEST NA PEWNO BIAŁE, A CZARNE JEST CZARNE. DO NICZEGO NIĘ DOSZLI, ALE ICH ROZWAŻANIA ZABRAŁY SKRYBIE KOLEJNE TRZY KWADRANSE.



JUŻ WIDZIAŁ PAPĘ KRASNAŁA, GDY ZATRZYMAŁ GO LATARNIK WIERCIOCZKO, ABY POKAZAĆ LATAJĄCE NA NIEBIE LATAWCY, NA KTÓRYCH NAPIŚANE BYŁY DUŻE LITERY. „TO JAKIEŚ HASŁO?”, POMYŚLAŁ SKRYBA. PRÓBA ODCZYTANIA NAPISU Z RUSZAJĄCYCH SIĘ NA WIETRZE KOLOROWYCH LATAWCÓW WCIĄGNĘŁA SKRYBĘ NA 40 MINUT.

Miejsce na obliczenia



NAZWA ÓSMEGO MIESIĄCA W ROKU, CZYLI  
SIERPNIĄ, POCHODZI OD SIERPA,  
NARZĘDZIA UŻYWANEGO PODCZAS ŻNIW DO ŻĘCIA ZBOŻA.  
KIEDYŚ NA SIERPIEŃ MÓWIONO TEŻ „STOJĄCZEN” ALBO  
„STOJACZKA” PRAWDOPODOBNI DŁATEGO, ŻE PRACE PO-  
LOWE WYKONYWANO NA STOJĄCO. A WAM KTÓRA NAZWA  
PODOBA SIĘ BARDZIEJ?

3

SIERPNIĄ  
Dzień  
Arbuza



6

SIERPNIĄ  
Dzień  
Świeżego  
Oddechu



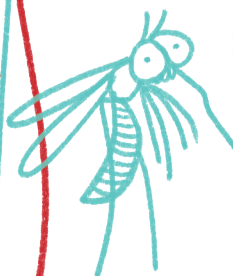
13

SIERPNIĄ  
Międzynaro-  
dowy Dzień  
Osób  
Leworęcznych



20

SIERPNIĄ  
Dzień  
Komara



28

SIERPNIĄ  
Dzień  
Muszki



## A to ciekawe!



SIERP TO JEDNO Z NAJSTARSZYCH NARZĘDZI ROLNICZYCH, UŻYWA-  
NO GO JUŻ 10 TYSIĘCY LAT TEMU! ZASTĄPIONY ZOSTAŁ NAJPIERW  
PRZEZ KOŚĘ, A PÓŹNIEJ MASZYNY ROLNICZE. DZISIAJ MAŁO KTO  
KORZYSTA Z SIERPA, NO CHYBA ŻE KRASNAL OGRODNIK – ON WCIĄŻ  
ŚCINA TRAWĘ SIERPEM.

ACH, TEN ZA-  
PACH ŚWIEŻEJ  
TRAWY!



KRASNAL OGRODNIK

POPATRZ, SIERP  
KSIĘŻYCA NA  
NIEBIE.



PROSZĘ PAŃ-  
STWA, JAKI  
PIĘKNY PRAWY  
SIERPOWY!



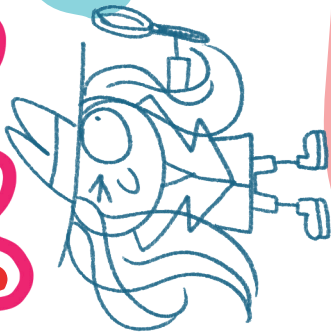


# Komar

PYTACIE:

LEPIEJ POZNAĆ  
WROGA, JAK MÓWI  
STARE PRZYSŁOWIE.

SZUKAM WIĘC  
I SPRAWDZAM!



NIE RÓBĆCIE ZE MNIE POTWORA, BZZZZY. DOPIERO GDY NAPIJĘ SIĘ KRWI, MOGĘ ZŁOŻYĆ JAJA. ZRÓZUMCIE MATCZYŃĄ MIŁOŚCI: BZZZY, BZZZY. GDY KOGOŚ NIE URUKUJĘ, NIE BĘDZIE KOMARZYCH DZIECI NA ŚWIECIE!

CZY TRZEBA BAĆ SIĘ KOMARA?



KOMAR! KOKOMAR! W NOGI!



CZY KOMARY MOŻNA POLUBIĆ?



JASNE, JEŚLI SIĘ JEST JASKÓŁKĄ LUB JERZYKIEM.

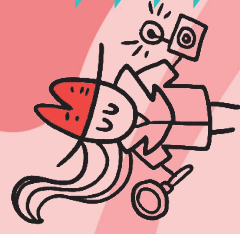


NO CÓŻ, FAKTY SĄ TAKIE: JUŻ MAMUTY MUSIAŁY OPĘDZAĆ SIĘ OD KOMARÓW. NASZYCH CIERPIEN WINNE SĄ TYLKO KOMARZYCE, TO ONE KŁUJĄ. SAMCE ZADOWALAJĄ SIĘ NEKTAREM KWIAKÓW I SOKAMI ROŚLINNYMI. KOMARZYCE JEDNAK NIE MAJĄ LITOŚCI, GDY JUŻ IDĄ „NA WOJNĘ”.

ICH OFIARĄ BYŁ SAM SŁYNNY WÓDZ ALEKSANDER WIELKI, KTÓRY URUKUJĄCY PRZEZ KOMARĘ ZACHOROWAŁ NA MALARIĘ I ZMARŁ. KOMARZYCA POTRAFI NAS WYCZUĆ Z KILKUDZIEŚCIU METROWI ZDRADZA NAS NASZ ODDECH I ZAPACH SKÓRY. ODDYCHAĆ TRZEBA, ALE CZĘSTE MYCIE NA PEWNO NIE ZASZKODZI.

CZUJĘ DWUTLENEK WĘGLA, BZZZY, BZZZY, TAM MUSI KTOŚ BYĆ, BO ODDYCHA! KREW! POTRZEBUJĘ KRWI!

MOJE JAJECZKA, BZZZY, MOJE MALEŃSTWA. POSKLEJAM WAS I BĘDZIECIE PŁYWAĆ SOBIE PO WODZIE JAK MAŁY STATECZEK.



KĄCIK  
DETEKTYW  
MAGDY



# TOP 10

Krasnal Radiowiec rozmawia z bohaterem numeru – Krasnałem Turystą



Czy we Wrocławiu turysta może się nudzić?

Żeby tutaj się nudzić, nieźle trzeba się natrudzić!

Co poleciłbyś innym do zobaczenia w naszym mieście?

Po pierwsze: Zagubić się w zielonym labiryncie na minut dziesięć albo dwieście.

Po drugie: Zejść pod ziemię, gdzie na fanów Dziesiątej Muzy czeka wielka gratka.

Po trzecie: Wjechać jak da się najwyżej, skąd ratusz to tylko mała chatka.

Po czwarte: Wejść mamutowi do brzucha (na grzbiet albo na głowę).

Po piąte: Sprawdzić, czy twe oko na złudzenia jest gotowe.

Po szóste: Zobaczyć, jak ściany podwórek zmieniają się w piękne obrazy.

Po siódme: Odwiedzić świat w miniaturze raz albo nawet dwa razy.

Po ósme: Zobaczyć, czy wielka płaszczka puszcza do ciebie oko.

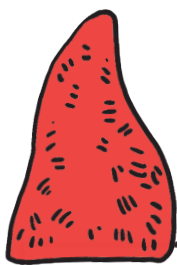
Po dziewiąte: Poszukać krasnoludków, również tych, co są bardzo wysoko.

Po dziesiąte: Na Odrze zjeść lody i zwiedzać, nie męcząc się przy tym zbyt wiele.

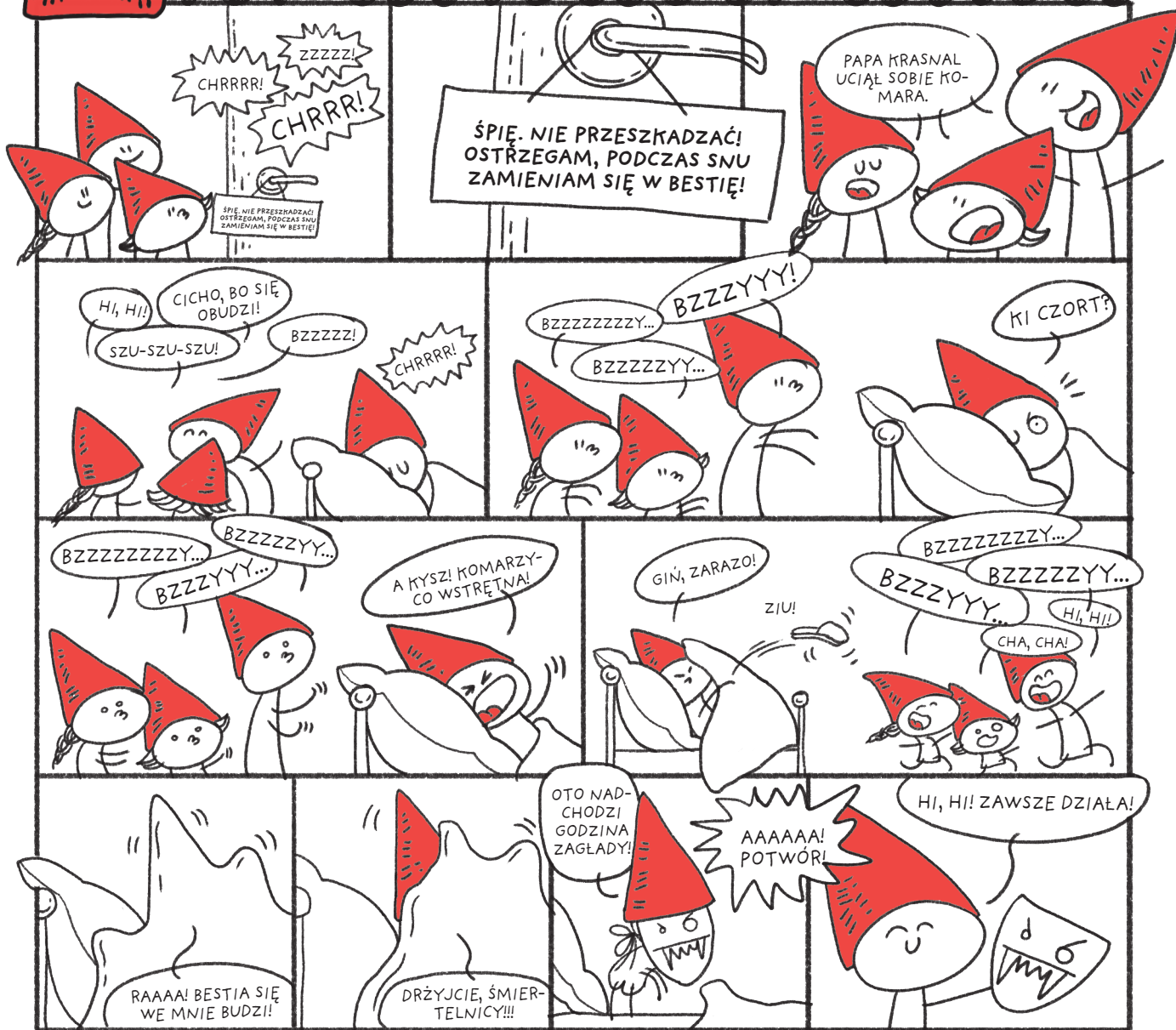
Po jedenaste... no cóż, atrakcji jeszcze mógłbym wymienić mnóstwo, moi drodzy przyjaciele!

Turysto, mówisz do nas samymi zagadkami.

Na pewno, o co mi chodzi, odgadniecie sami.



# Krasnalorama



## Konkurs z nagrodami

Rozwiążcie zagadki Turysty. Jakie miejsca i atrakcje miał na myśli i gdzie się one znajdują? Możecie swoje odpowiedzi zamieścić w miniprzewodniku „TOP 10 Wrocławia”. Najciekawsze prace zostaną nagrodzone! Czekamy na nie do 30 sierpnia 2022 roku. Wysyłajcie je na adres: [krasnale@um.wroc.pl](mailto:krasnale@um.wroc.pl)

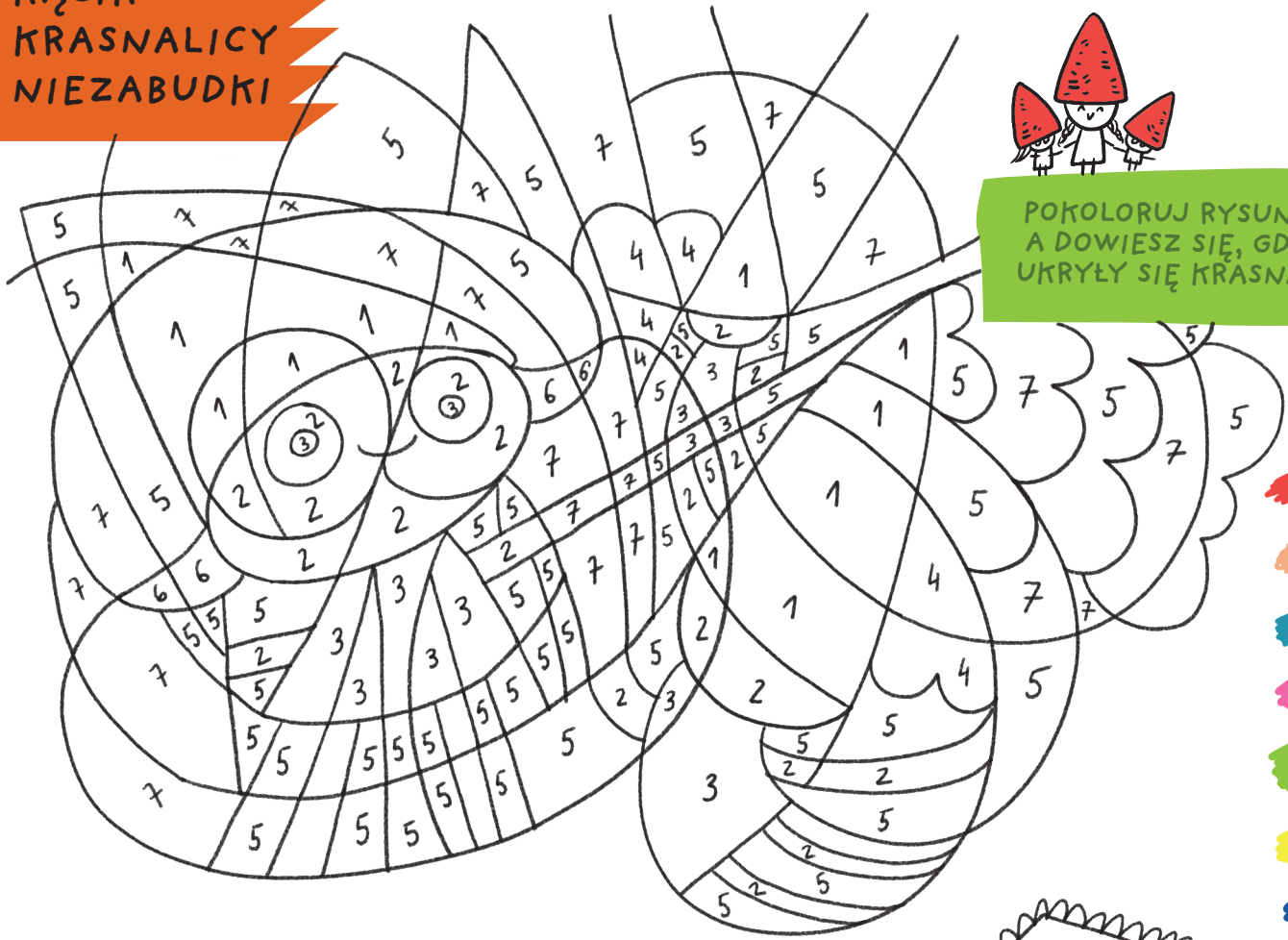
PRZEZ CAŁE WAKACJE WE WSZYSTKIE PIĄTKI, SOBOTY I NIEDZIELE ORGANIZOWANE SĄ WYCIECZKI RODZINNE. W CZASIE SPACERÓW POZNACIE BOHATERÓW WROCŁAWSKICH LEGEND (RÓWNIEŻ STRASZNEGO DUCHA SKĄPEJ PRZEKUPKI), POSZUKACIE KRASNALI (TYCH, CO SIĘ NIEŻLE UKRYŁY), BĘDZIECIE TROPIĆ (NIE TYLKO) KOCIE ŚLADY, DOWIEDZIE SIĘ, W CZYM WROCŁAW BIJE INNE MIASTA NA GŁOWĘ, I NA PEWNO ZNAJDZIECIE OKNO, KTÓREGO TAK NAPRAWDĘ NIE MA. CAŁY HARMONOGRAM SPACERÓW ZNAJDZIECIE TUTAJ:

[VISITWROCLAW.EU](http://VISITWROCLAW.EU) > WYDARZENIE > WYCIECZKI-RODZINNE...

# KĄCIK KRASNALICY NIEZABUDKI



POKOLORUJ RYSUNEK,  
A DOWIEŚ SIĘ, GDZIE  
UKRYŁY SIĘ KRASNALE.



-  1
-  2
-  3
-  4
-  5
-  6
-  7

NA CO CZEKAJĄ  
Z WIELKĄ NIECIERPLI-  
WOŚCIĄ WROCŁAWSKIE  
KRASNOLUDKI?  
SPRAWDŹCIE.

9-11  
września

